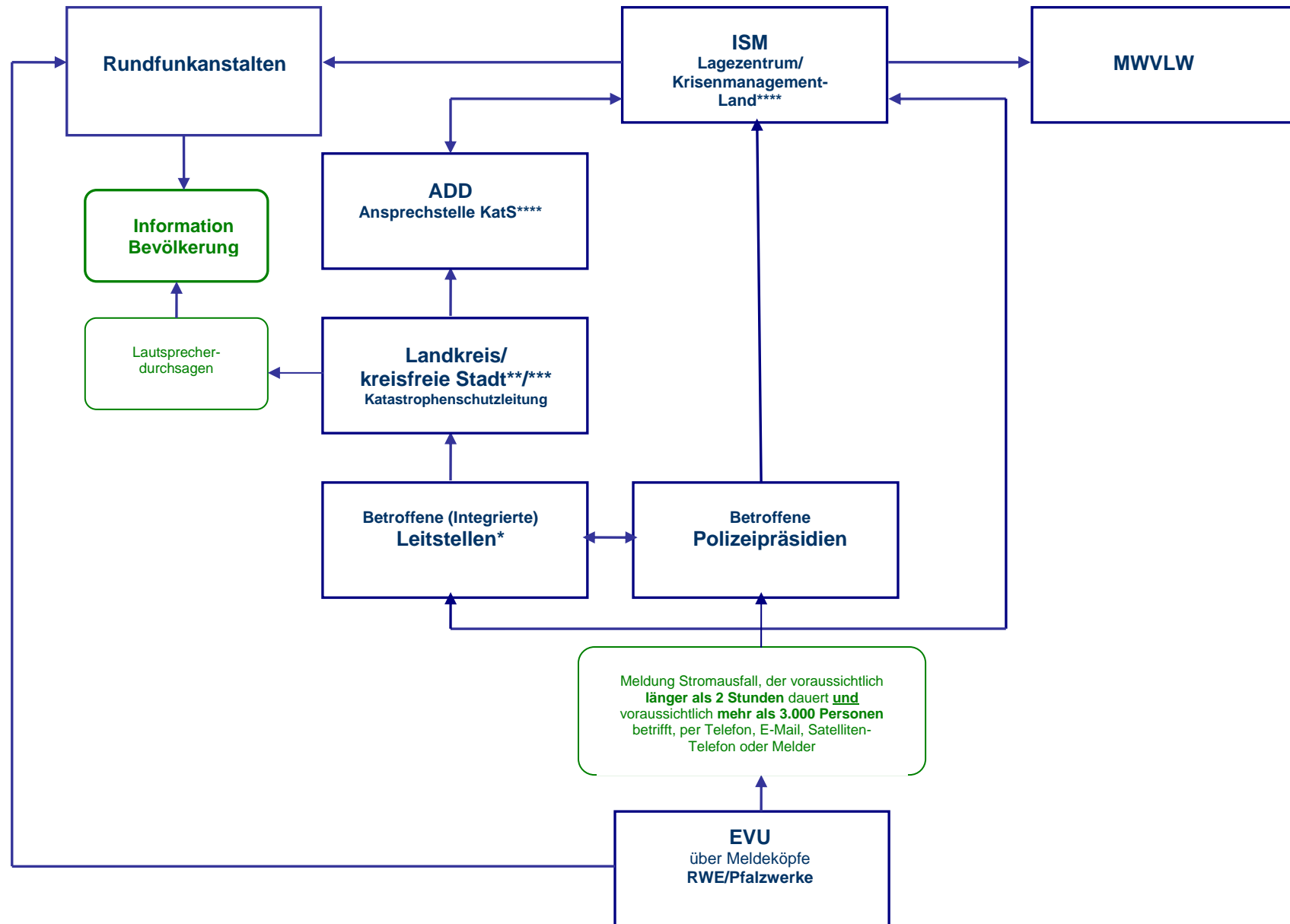


Meldeschema "Großflächiger und länger andauernder Stromausfall in Rheinland-Pfalz"



- * Integrierte Leitstelle/Feuerwehrleitstelle/Rettungsleitstelle
- ** Muss mit kommunalen Aufgabenträgern abgestimmt werden
- *** Zusammentreten des Führungsstabes der KatSL bei jedem Stromausfall, der **länger als 3 Stunden** dauert und mehrere Gemeinden betrifft, Feuerwehrlhäuser besetzen, Notrufweitergabe und Alarmierung über BOS-Funk
- **** ggfls. Koordinierungsstelle KatS der ADD bzw. KM-Land besetzen

Legende:

ADD	Aufsichts- und Dienstleistungsdirektion
EVU	Elektroversorgungsunternehmen
ISM	Ministerium des Innern und für Sport
MWVLW	Ministerium für Wirtschaft, Verkehr, Landwirtschaft und Weinbau